

GRUA TORRE / TOWER CRANE

GRUE A TOUR / БАШЕННЫЙ КРАН /

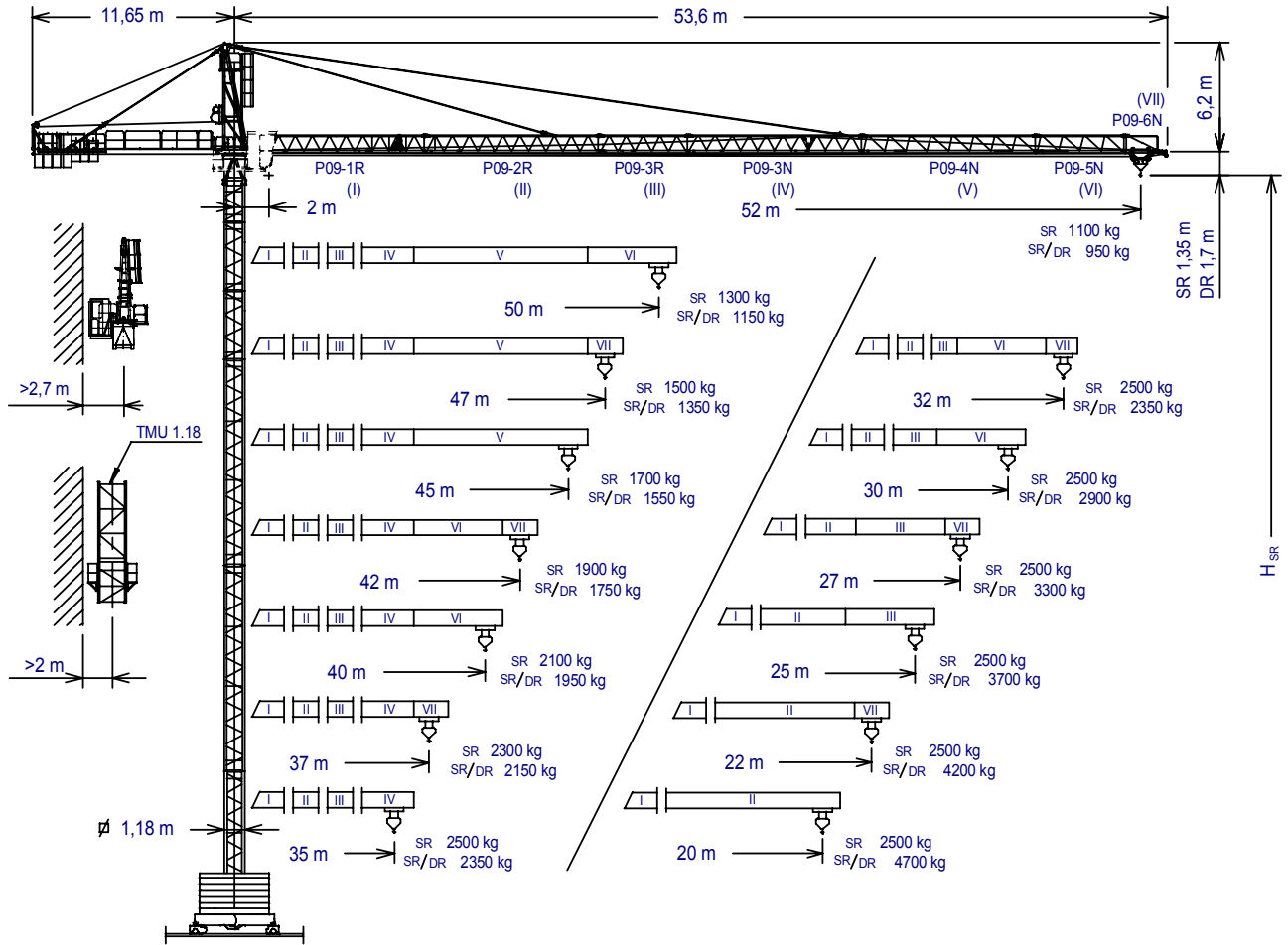
رافعة برجية / KULE VINÇ

J52NS



UNE 58-101
FEM 1001

UNE-EN-ISO 9001



$H_{DR} = H_{SR} - 0,35$

Altura máxima bajo gancho sin arriostrar (m).
Maximum height under hook without fastening (m).
Hauteur maximale sous crochet sans ancrage (m).

$H_{SR} =$ Максимальная высота под крюком без крепления (m).
Bağlantısız maksimum kanca altı yüksekliği (m).
أقصى ارتفاع تحت الخطاف بدون ربط (m)



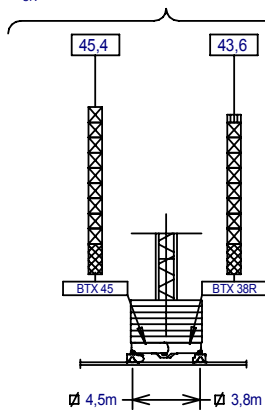
$H_{SR} - 2$ m.

P09-1R	152.40.500
P09-2R	152.41.000
P09-3R	152.42.000
P09-3N	149.42.000
P09-4N	149.43.000
P09-5N	149.44.000
P09-6N	149.45.000
TN 12R	137.31.000
TR 8RM	202.30.000

TN 4R	137.32.000
TN 2R	152.32.000
BTX 45/BEX 45	137.20.500
BTX 38R/BEX 38R	137.20.000
ABH 75	152.23.000
AR 12	137.21.000
BE 442A	138.24.800
TMU 1.18	202.35.500

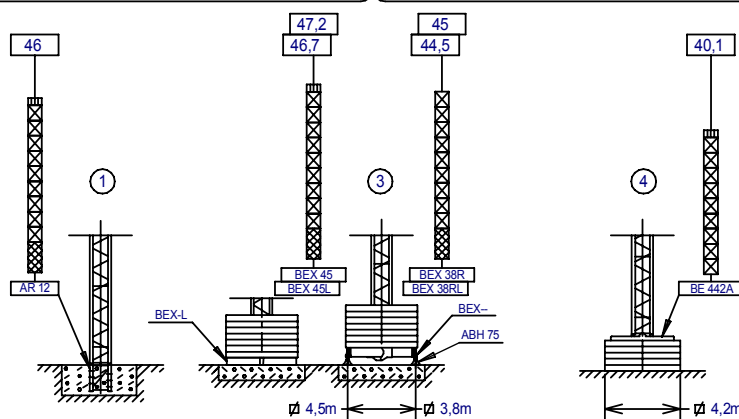
(H) TRASLACIÓN / TRAVELLING /

TRASLACION / ПЕРЕМЕЩЕНИЕ / RAY YÜRÜYÜŞLÜ / متحركة



(H) ESTACIONARIA / STATIONARY /

STATIONAIRE / СТАЦИОНАРНОЕ СОСТОЯНИЕ / SABIT / ثابتة



- TN 2R
- TR 8RM
- TN 4R
- TN 12R



JASO EQUIPOS DE OBRAS Y CONSTRUCCIONES, S.L.



FEM 1001

Reservado el derecho a modificaciones sin previo aviso. Declinamos toda responsabilidad derivada de la información proporcionada / Subject to modification, without previous warning. This information is supplied without liability / L'entreprise se réserve le droit de procéder à des modifications sans préavis. Nous déclinons toute responsabilité quant aux informations fournies / Мы оставляем за собой право на внесение изменений без предварительного уведомления. Мы снимаем с себя любую ответственность в отношении предоставленной информации / Önceden bildirilmeksizin değiştirilme hakkı saklıdır. Verilen bilgiler için hiçbir sorumluluk kabul etmemekteyiz / حقوق التغيير محفوظة دون إشعار مسبق. دون أدنى مسؤولية عن المعلومات المقدمة

Fecha / Date: 15-03-2013

SR (t)	Cargas máximas / Maximum loads / Charges maximales / Максимальные нагрузки / Maksimum yük / أقصى حمولة														2 t - 2,5 t @...[m]
	SR1-2 t SR2-2,5 t														
Alcance del gancho [m] / Hook reach [m] / Portée du crochet (m) / Радиус действия крюка (m) / Kancanın ulaşabildiği (m) / مدى الخطاف	52	50	47	45	42	40	37	35	32	30	27	25	22	20	20
52m	1,1	1,15	1,24	1,3	1,42	1,5	1,64	1,75	1,94	2,08	2,34	2,5	2,5	2,5	
50m	—	1,3	1,4	1,47	1,59	1,68	1,84	1,96	2,16	2,32	2,5	2,5	2,5	2,5	34,4-28,1
47m	—	—	1,5	1,57	1,71	1,81	1,97	2,09	2,31	2,48	2,5	2,5	2,5	2,5	36,5-29,8
45m	—	—	—	1,7	1,84	1,94	2,2	2,25	2,49	2,5	2,5	2,5	2,5	2,5	38,9-31,8
42m	—	—	—	—	1,9	2,01	2,19	2,33	2,5	2,5	2,5	2,5	2,5	2,5	40,1-32,8
40m	—	—	—	—	—	2,1	2,29	2,43	2,5	2,5	2,5	2,5	2,5	2,5	40-34,2
37m	—	—	—	—	—	—	2,3	2,44	2,5	2,5	2,5	2,5	2,5	2,5	37-34,3
35m	—	—	—	—	—	—	—	2,5	2,5	2,5	2,5	2,5	2,5	2,5	35
32m	—	—	—	—	—	—	—	—	2,5	2,5	2,5	2,5	2,5	2,5	32
30m	—	—	—	—	—	—	—	—	—	2,5	2,5	2,5	2,5	2,5	30
27m	—	—	—	—	—	—	—	—	—	—	2,5	2,5	2,5	2,5	27
25m	—	—	—	—	—	—	—	—	—	—	—	2,5	2,5	2,5	25
22m	—	—	—	—	—	—	—	—	—	—	—	—	2,5	2,5	22
20m	—	—	—	—	—	—	—	—	—	—	—	—	—	2,5	20

SR / DR (t)	Cargas máximas / Maximum loads / Charges maximales / Максимальные нагрузки / Maksimum yük / أقصى حمولة														2 t - 2,5 t 4 t - 5 t @...[m]	
	SR1 / DR— 2 t / 4 t SR2 / DR— 2,5 t / 5 t															
Alcance del gancho [m] / Hook reach [m] / Portée du crochet (m) / Радиус действия крюка (m) / Kancanın ulaşabildiği (m) / مدى الخطاف	52	50	47	45	42	40	37	35	32	30	27	25	22	20	15	20
52m	0,95	1,01	1,09	1,16	1,27	1,35	1,49	1,6	1,78	1,93	2,19	2,39	2,5 2,77	2,5 3,09	2,5 4,25	
50m	—	1,15	1,25	1,32	1,44	1,53	1,69	1,81	2,01	2,17	2,46	2,5 2,69	2,5 3,11	2,5 3,09	2,5 4,74	32,2 - 26,6 17,5 - 14,3
47m	—	—	1,35	1,42	1,55	1,65	1,82	1,94	2,16	2,33	2,5 2,64	2,5 2,88	2,5 3,32	2,5 3,7	2,5 5	34,2 - 28,3 18,6 - 15,2
45m	—	—	—	1,55	1,69	1,79	1,97	2,1	2,34	2,5 2,52	2,5 2,84	2,5 3,1	2,5 3,58	2,5 3,97	2,5 5	36,5 - 30,2 19,9 - 16,2
42m	—	—	—	—	1,75	1,85	2,04	2,18	2,42	2,5 2,6	2,5 2,94	2,5 3,2	2,5 3,69	2,5 4,1	2,5 5	37,6 - 31,1 20,5 - 16,7
40m	—	—	—	—	—	1,95	2,14	2,28	2,5 2,53	2,5 2,73	2,5 3,07	2,5 3,35	2,5 3,86	2,5 4,29	2,5 5	39,2 - 32,4 21,3 - 17,4
37m	—	—	—	—	—	—	2,15	2,29	2,5 2,54	2,5 2,74	2,5 3,09	2,5 3,37	2,5 3,88	2,5 4,31	2,5 5	37 - 32,5 21,4 - 17,4
35m	—	—	—	—	—	—	—	2,35	2,5 2,6	2,5 2,8	2,5 3,16	2,5 3,44	2,5 3,97	2,5 4,40	2,5 5	35 - 33,1 21,8 - 17,8
32m	—	—	—	—	—	—	—	—	2,35	2,5 2,53	2,5 2,85	2,5 3,11	2,5 3,59	2,5 3,99	2,5 5	32 - 30,3 20 - 16,3
30m	—	—	—	—	—	—	—	—	—	2,5 2,9	2,5 3,26	2,5 3,56	2,5 4,09	2,5 4,54	2,5 5	30 - 30 22,5 - 18,3
27m	—	—	—	—	—	—	—	—	—	—	2,5 3,3	2,5 3,59	2,5 4,14	2,5 4,59	2,5 5	27 - 27 22,7 - 18,5
25m	—	—	—	—	—	—	—	—	—	—	—	2,5 3,7	2,5 4,25	2,5 4,72	2,5 5	25 - 25 23,3 - 19
22m	—	—	—	—	—	—	—	—	—	—	—	—	2,5 4,2	2,5 4,67	2,5 5	22 - 22 22 - 18,7
20m	—	—	—	—	—	—	—	—	—	—	—	—	—	2,5 4,7	2,5 5	20 - 20 20 - 18,9

CARACTERISTICAS DE MECANISMOS / MECHANISMS FEATURES / CARACTÉRISTIQUES DES

MÉCANISMES / ХАРАКТЕРИСТИКИ МЕХАНИЗМОВ / MEKANİZMALARIN ÖZELLİKLERİ / الخصائص الآلية

*opcional *optional *en option *опция *opsiyonel *اختياري	EC2556 SR2 18,4 kW				EC2580 SR1 18,4 kW			*EC2566VF SR2 18,4 kW		*EC33100VF SR2 24,2 kW		☑2,8/3,8 / 4,5m TG825VF 2x3 kW	OG1108VF 2x4 kW	TC360VF 1,8 kW	TH1010 9,2 kW
	m/min	1,3	2,5	2,5	1,1	2	2	1,3	2,5	1,1	2,5	0...25 m/min	0...0,2 0,2...0,4 0,4...0,8 r/min	0...15 15...30 30...60 m/min	1 m/min
m/min	64	32	8	82	41	10	0..64	0..32	0..102	0..51					
H ≤ SR 189 m DR 94,5 m	P _{TOTAL} (EC2566(VF)/EC2580 + OG1108VF + TC360VF) = 28,2 kW P _{TOTAL} (*EC33100VF + OG1108VF + TC360VF) = *34 kW											400V 50Hz			
												480V 60Hz	EC2566 EC2580 TH1010 kW +20% m/min +20%		



JASO EQUIPOS DE OBRAS Y CONSTRUCCIONES, S.L.



Reservado el derecho a modificaciones sin previo aviso. Declinamos toda responsabilidad derivada de la información proporcionada / Subject to modification, without previous warning. This information is supplied without liability / L'entreprise se réserve le droit de procéder à des modifications sans préavis. Nous déclinons toute responsabilité quant aux informations fournies / Мы оставляем за собой право на внесение изменений без предварительного уведомления. Мы снимаем с себя любую ответственность в отношении предоставленной информации / Önceden bildirilmeksizin değiştirilme hakkı saklıdır. Verilen bilgiler için hiçbir sorumluluk kabul etmemekteyiz / حقوق التغيير محفوظة دون إشعار مسبق. دون أدنى مسؤولية عن المعلومات المقدمة

LISTA DE EMBARQUE / PACKING LIST / LISTE DE COLISAGE / СПИСОК ПОСТАВКИ / ÇEKİ LİSTESİ / قائمة التحميل J52NS

DENOMINACIÓN / DENOMINATION / DÉSIGNATION / НАЗВАНИЕ / AÇIKLAMA / اسم		L [m]	A [m]	H [m]	P / W [kg]	
Torre / Tower / Tour Башня / Mast / برج	TR 8RM		8,07	1,19	1,19	2575
	TN 12R		12,01	1,19	1,19	3715
	TN 4R		4,15	1,19	1,19	1407
	TN 2R		2,37	1,19	1,19	770
Torre asiento pista + base punta de torre + orientación Slewing table + tower head base + slewing mechanism Tour pivot + base du porte-flèche + mécanisme d'orientation Сиденье площадки + основание верхней секции башни + поворотный механизм Göbek + kule kafa bölümü tabanı+mekanizma برج وحدة الدوارن + قاعدة رأس البرج + آلية الدوران			3,14	1,92	2,15	2540
Estructura punta de torre + Elevación / Tower head structure + hoisting Structure porte-flèche + mécanisme de levage / Структура верхней секции башни + подъемный механизм Kule kafa bölümü yapısı+vinç kulesi / هيكل رأس البرج + آلية الرفع			6,48	1,20	2,41	2250
Torre asiento pista + punta de torre + orientación + elevación Slewing table + tower head + slewing + hoisting mechanism Tour pivot + base du porte-flèche + mécanisme d'orientation Сиденье площадки + основание верхней секции башни + поворотный механизм Döner tabla+kule kafa bölümü tabanı+mekanizma برج وحدة الدوارن + قاعدة رأس البرج + الدوران + الرفع			8,12	1,92	2,44	4790
Tramo de pluma Jib section Tronçon de flèche Секция стрелы Vom bölümü أجزاء الذراع	P09 1R (I)		10,13	0,87	1,13	1032
	P09 2R (II)		10,16	0,87	1,14	940
	P09 3R (III)		5,27	0,87	1,14	425
	P09 3N (IV)		10,15	0,87	1,12	880
	P09-4N (V)		10,15	0,87	1,03	575
	P09-5N (VI)		5,26	0,87	1,02	295
	P09-6N (VII)		2,13	0,86	1,02	110
Polipasto / Hook assembly / Palan / Полиспаст / Kanca takımı / بكرة	SR		0,76	0,16	0,96	160
	DR		0,76	0,20	1,40	170
Carro / Trolley / Chariot / Грузовая тележка / Şaryo / عربة	SR		1,00	1,33	0,73	160
	DR		1,04	1,37	0,88	175
Contrapluma con plataformas / Counterjib with platforms Contre-flèche avec plateformes / Противовесная консоль с платформами / Platformlu kuçruk / الذراع المقابل مع المنصة			10,70	1,41	0,43	1575
Plataforma y cabina / Platform and cabin / Plateforme et cabine Платформа и кабина / Platform ve kabin / منصة وكابينة			3,69	1,63	2,25	820
Contrapeso / Counterweight / Contrepoids / Grande / Big / Grand / Большой / Büyük / كبير / Pequeño / Small / Petit / Малый / Küçük / صغير	اوزان معاكسة / اوزان معاكسة		1,08	0,50	2,02	2360
			1,08	0,50	1,30	1500
Base grúa Testero largo / Crane base Long carriage Base de la grue. Palonnier long Основание крана. Длинная передняя часть Vinç tabanı. Uzun vinç arabası قاعدة الرافعة مقدمة طويلة (الكابينة)	BEX 38R		6,38	0,84	1,47	3800
	BEX 45		7,37	0,84	1,47	4380
	BTX 38R		6,02	1,73	1,73	5230
	BTX 45		7,01	1,62	1,73	5995
Lastre / Ballast / Lest / Балласт Alt ağırlık taşları / ثقيل	3,8m - 4,5m		4,00	0,34	1,30	4100
	BE 442A		2,09	0,34	2,10	3450
Torre de montaje / Jacking cage / Tour de montage / Монтажная башня / Kadırma kafesi / برج التركيب		TMU 1.18 	7,14	1,76	1,71	3200
Torre de montaje sin puerta, carro, plataforma carro y viga de apoyo Jacking cage without door, trolley, trolley platform and beam assembly Tour de montage sans porte, chariot, plateforme de chariot et poutre de soutien Монтажная башня без двери, грузовой тележки, платформы грузовой тележки и опорной балки Karırsız kaldırma kafesi, vinç köprüsü arabası, vinç köprüsü arabası platformu ve giriş takımı برج التركيب بدون بوابة ، وعربة ومنصة متحركة وعارضة تدعيم			7,14	1,76	1,71	2450

LASTRES INFERIORES / LOWER BALLASTS / LESTS INFÉRIEURS / НИЖНИЙ БАЛЛАСТ / ALT AĞIRLIK TAŞLARI / ثقيل J52NS

		H (m)	16	22	30	36	40	44	47	
BEX 45 / BTX 45			6	8	8	10	12	12	14	
BEX45L			8	10	12	14	14	14	14	
BEX 38R / BTX 38R			6	8	10	12	14	14	---	
BEX 38RL			8	10	12	12	14	14	---	
		H (m)	31,9				40,1			
BE 442			16				20			

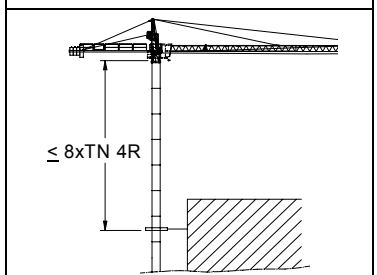
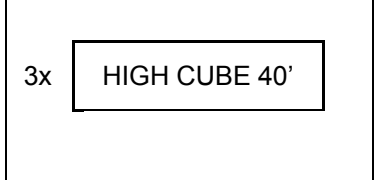
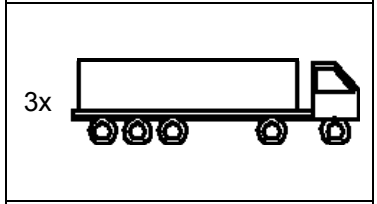
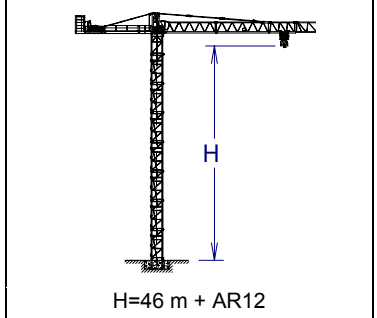
H: Altura bajo gancho / Height under hook / Hauteur maximale sous crochet Высота под крюком / Kanca altı yüksekliği / الارتفاع أسفل الخطاف
 Para alturas intermedias tomar el lastre correspondiente a la altura superior / For intermediate heights take the ballast corresponding to the higher height / Pour les hauteurs intermédiaires, opter pour le lest correspondant à la hauteur immédiatement supérieure / Для промежуточных высот возьмите балласт, соответствующий большей высоте / Orta yükseklikler için daha üst bir yüksekliğe karşılık gelen ağırlığı alın. / للارتفاعات البينية يرجى استخدام الثقل العائد للارتفاع الأعلى

T	H	Diagram						H	T	
1	4,5	TN 4R	137.32.000	TN 4R	TN 4R	TN 4R	TN 4R	4,5	1	
2	8,5	TN 4R		TN 4R	TN 4R	TN 4R	3,93	8,5	2	
3	20,3	TN 12R	137.31.000	TN 12R	TN 12R	TN 12R	11,79	20,3	3	
4	32,1	TN 12R		TN 12R	TN 12R	TN 12R		32,1	4	
5	39,9	TR 8RM	202.30.000	TR 8RM	TR 8RM	TR 8RM	7,86	39,9	5	
6	43,8	TX-90/TXJR 202.36.500								
7	46,7	T 3-90	133.32.000	T 3-90	T 3-90	T 3-90	0,83	46,7	7	
8	49,7	TD 3-90	133.32.500	TD 3-90	TD 3-90	TD 3-90	2,95	49,7	8	
		AN 90		T6-150A	161.31.300	T6-150A	5,82	52,5	8	
		AN 150		T6-150	161.31.000	T6-150		58,4	9	
		AL 20	153.21.800	ASD 20/24	160.21.080	ASD 20/24		62,2	10	
		ALD 20	160.21.250	ASR 20	160.21.200	ASR 20		66,1	11	
		AS 20	160.21.010	ASR 20/24	156.21.000	ASR 20/24		70	12	
		TL20 / Tx 150	161.36.000	TL20 / Tx 150		TL20 / Tx 150	3,93	73,9	13	
		TL20	153.31.000	TL20		TL20	3,89	77,8	14	
		TS20A	200.31.500	TS20A		TS20A		81,7	15	
		TS20		TS20		TS20	3,87	85,6	16	
		AS 20		AS 20		AS 20	3,87			
		ASR 20		ASR 20		ASR 20	3,87			

AR 12 137.21.000
 ARD 12 137.21.800
 AN 90 133.21.000
 AND 90 133.21.800
 AN 150 161.21.000
 AND 150 161.21.050
 AL 20 153.21.800
 ALD 20 160.21.250
 AS 20 160.21.010

T: Torre / Tower / Tour / Башни / Kuleler / أبراج
 H: Altura / Height / Hauteur / Высота / Yükseklik / ارتفاع

Transporte / Transport / Transport / Транспортировка / Taşıma / نقل



TREPADO / CLIMBING / TÉLESCOPAGE / ЛЕСТНИЦА / TIRMANMA / التسلق J52NS

h_{max}: 3xTR4RT + 6xTN4R

h (m)	36
D (m)	6 - 10
P (KN)	486 436
R _{max} (KN)	153 257

TR4RT: 800.32.100

Trepado interno / Internal climbing. / Télescopage intérieur / Внутренняя лестница / Bina içi tırmanma / التسلق الداخلي

- ⚠ Viento fuera de servicio / Out of service wind / Vitesse du vent hors service / Ветровая нагрузка в покое / Rüzgar devre dışı / الريح خارج الخدمة
- 📄 Consultar / Consult / Nous consulter / Консультируйтесь / Danışınız / الرجوع إلى
 - ▶ En servicio / In service / En service / В работе / Devrede / في الخدمة
 - Fuera de servicio / Out of service / Hors service / В покое / Devre dışı / خارج الخدمة



JASO EQUIPOS DE OBRAS Y CONSTRUCCIONES, S.L.
 Ctra./Rd. Madrid - Irún Km. 415
 20.213 IDIAZABAL [Gipuzkoa]
 ESPAÑA / SPAIN
 P.O. Box, 23 - 20.200 BEASAIN

Tel. +34 943 - 18 70 00
 Fax. +34 943 - 18 70 20
 E-mail: jaso@jaso.com
 http://www.jaso.com

FEM 1001

TERA MÜMESSİLLİK İÇ VE DIŞ TİCARET LİMİTED ŞİRKETİ.
 Şerifali Mah. Turgut özal Blv.
 No:169 K:2 Umraniye
 34775 İstanbul TÜRKİYE
 Tel: +90 216 508 18 00
 Faks: +90 216 508 10 71
 info@teramak.com.tr
 www.teramak.com.tr

Reservado el derecho a modificaciones sin previo aviso. Declinamos toda responsabilidad derivada de la información proporcionada / Subject to modification, without previous warning. This information is supplied without liability / L'entreprise se réserve le droit de procéder à des modifications sans préavis. Nous déclinons toute responsabilité quant aux informations fournies / Мы оставляем за собой право на внесение изменений без предварительного уведомления. Мы снимаем с себя любую ответственность в отношении предоставленной информации / Önceden bildirilmeksizin değiştirilme hakkı saklıdır. Verilen bilgiler için hiçbir sorumluluk kabul etmemekteyiz / حقوق التغيير محفوظة دون إشعار مسبق. دون أدنى مسؤولية عن المعلومات المقدمة