

# GRUA TORRE / TOWER CRANE

GRUE A TOUR / БАШЕННЫЙ КРАН /

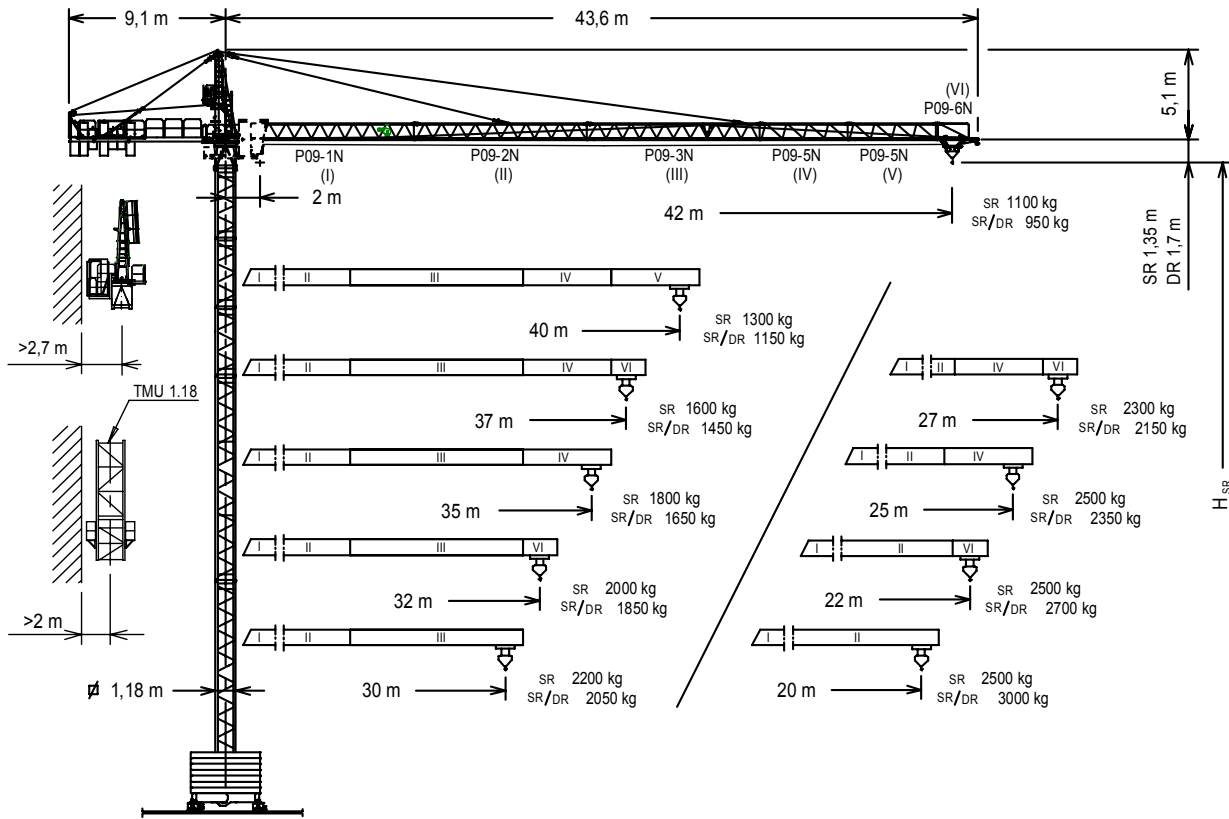
KULE VİNÇ / رافعة برجية

# J42NS



UNE 58-101  
FEM 1001

UNE-EN-ISO 9001



$$H_{DR} = H_{SR} - 0,35$$

Altura máxima bajo gancho sin arristrar (m).  
Maximum height under hook without fastening (m).  
Hauteur maximale sous crochet sans ancrage (m).

$$H_{SR} = \text{Максимальная высота под крюком без крепления (m).}$$

Ваğlantısız maksimum kanca altı yüksekliđi (m).  
أقصى ارتفاع تحت الخطاف بدون ربط (m)



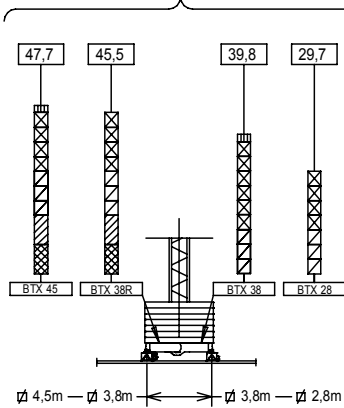
$$H_{SR} - 2 \text{ m.}$$

P09-1N	149.40.500
P09-2N	149.41.000
P09-3N	149.42.000
P09-5N	149.44.000
P09-6N	149.45.000
TR 12	146.30.000
TN 12	146.31.000
TR 8RM	202.30.000
TR 8M	146.30.800
TN 4	146.32.000
TR 4	800.32.300
TN 2	146.32.500

BTX 45/BEX 45	137.20.500
BTX 38R/BEX 38R	137.20.000
BTX 38/BEX 38	149.20.000
BTX 28/BEX 28	149.20.500
ABH 90	146.23.000
ABH 75	152.23.000
AR 12	137.21.000
AN 12	146.21.000
BE 442	146.24.850
BE 434	146.24.950
TMU 1.18	202.35.500

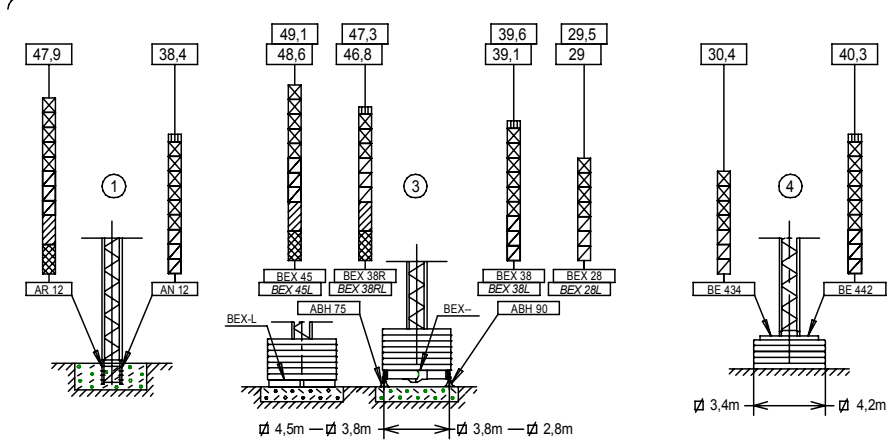
## (H) TRASLACIÓN / TRAVELLING /

TRANSLATION / ПЕРЕМЕЩЕНИЕ / RAY YÜRÜYÜŞLÜ / متحركة



## (H) ESTACIONARIA / STATIONARY /

STATIONAIRE / СТАЦИОНАРНОЕ СОСТОЯНИЕ / SABIT / ثابتة



- TN 2
- ▨ TR 8RM
- ▨ TR 8M
- ▨ TN 4
- ▨ TN 12
- ▨ TR 4
- ▨ TR 12



JASO EQUIPOS DE OBRAS Y CONSTRUCCIONES, S.L.



FEM 1001

Reservado el derecho a modificaciones sin previo aviso. Declinamos toda responsabilidad derivada de la información proporcionada / Subject to modification, without previous warning. This information is supplied without liability / L'entreprise se réserve le droit de procéder à des modifications sans préavis. Nous déclinons toute responsabilité quant aux informations fournies / Мы оставляем за собой право на внесение изменений без предварительного уведомления. Мы снимаем с себя любую ответственность в отношении предоставленной информации / Önceden bildirilmeksizin değiştirilme hakkı saklıdır. Verilen bilgiler için hiçbir sorumluluk kabul etmemekteyiz / حقوق التغيير محفوظة دون إشعار مسبق. دون أدنى مسؤولية عن المعلومات المقدمة

Fecha / Date: 15-03-2013

SR (t)		Cargas máximas / Maximum loads / Charges maximales / Максимальные нагрузки / Maksimum yük / أقصى حمولة SR1-2 t SR2-2,5 t										2 t / 2,5 t
[m]		Alcance del gancho [m] / Hook reach [m] / Portée du crochet (m) / Радиус действия крюка (m) / Kancanın yüksekliği (m) / مدى الخطاف										@...[m]
		42	40	37	35	32	30	27	25	22	20	
42 m	1,1	1,17	1,28	1,37	1,52	1,65	1,84	2	2/2,32	2/2,5	25,1/20,5	
40 m	—	1,3	1,42	1,52	1,68	1,82	2/2,04	2/2,22	2/2,5	2,5	27,5/22,5	
37 m	—	—	1,6	1,7	1,89	2/2,02	2/2,28	2/2,48	2/2,5	2/2,5	30,4/24,8	
35 m	—	—	—	1,8	1,99	2/2,15	2/2,4	2/2,5	2/2,5	2/2,5	31,8/26	
32 m	—	—	—	—	2	2/2,15	2/2,41	2/2,5	2/2,5	2/2,5	32/26,1	
30 m	—	—	—	—	—	2/2,2	2/2,47	2/2,5	2/2,5	2/2,5	30/26,7	
27 m	—	—	—	—	—	—	2/2,3	2/2,5	2/2,5	2/2,5	27/25	
25 m	—	—	—	—	—	—	—	2/2,5	2/2,5	2/2,5	25	
22 m	—	—	—	—	—	—	—	—	2/2,5	2/2,5	22	
20 m	—	—	—	—	—	—	—	—	—	2/2,5	20	

SR / DR (t)		Cargas máximas / Maximum loads / Charges maximales / Максимальные нагрузки / Maksimum yük / أقصى حمولة SR1 / DR— 2 t / 4 t SR2 / DR— 2,5 t / 5 t												2 t - 4 t 2,5 t 5 t
[m]		Alcance del gancho [m] / Hook reach [m] / Portée du crochet (m) / Радиус действия крюка (m) / Kancanın yüksekliği (m) / مدى الخطاف												@...[m]
		42	40	37	35	32	30	27	25	22	20	15	12	
42 m	0,95	1,02	1,13	1,22	1,37	1,47	1,69	1,85	2-2,17	2-2,42	$\frac{2-2,5}{3,37}$	$\frac{2-2,5}{4,4,3}$	$\frac{23,5-19,4}{12,8,10,4}$	
40 m	—	1,15	1,27	1,37	1,53	1,67	1,89	2-2,07	2-2,41	$\frac{2-2,5}{2,7}$	$\frac{2-2,5}{3,72}$	$\frac{2-2,5}{4,4,74}$	$\frac{25,8-21,3}{14,11,4}$	
37 m	—	—	1,45	1,55	1,74	1,9	2-2,13	2-2,35	$\frac{2-2,5}{2,7}$	$\frac{2-2,5}{3,02}$	$\frac{2-2,5}{4,4,15}$	$\frac{2-2,5}{4,5}$	$\frac{25,8-23,5}{15,5,12,6}$	
35 m	—	—	—	1,65	1,84	1,99	2-2,25	2-2,47	$\frac{2-2,5}{2,85}$	$\frac{2-2,5}{3,18}$	$\frac{2-2,5}{4,4,37}$	$\frac{2-2,5}{4,5}$	$\frac{29,9-24,7}{16,2,13,2}$	
32 m	—	—	—	—	1,85	2	2-2,26	2-2,47	$\frac{2-2,5}{3,16}$	$\frac{2-2,5}{3,2}$	$\frac{2-2,5}{4,4,4}$	$\frac{2-2,5}{4,5}$	$\frac{30-24,8}{16,3,13,3}$	
30 m	—	—	—	—	—	2-2,05	2-2,32	$\frac{2-2,5}{2,55}$	$\frac{2-2,5}{2,93}$	$\frac{2-2,5}{3,27}$	$\frac{2-2,5}{4,4,5}$	$\frac{2-2,5}{4,5}$	$\frac{30-25,3}{16,7,13,6}$	
27 m	—	—	—	—	—	—	2-2,15	2-2,35	$\frac{2-2,5}{2,83}$	$\frac{2-2,5}{3,05}$	$\frac{2-2,5}{4,4,17}$	$\frac{2-2,5}{4,5}$	$\frac{27-23,7}{15,6,12,7}$	
25 m	—	—	—	—	—	—	—	2-2,35	$\frac{2-2,5}{2,72}$	$\frac{2-2,5}{3,05}$	$\frac{2-2,5}{4,4,17}$	$\frac{2-2,5}{4,5}$	$\frac{25-23,7}{15,6,12,7}$	
22 m	—	—	—	—	—	—	—	—	$\frac{2-2,5}{2,7}$	$\frac{2-2,5}{3}$	$\frac{2-2,5}{4,4,15}$	$\frac{2-2,5}{4,5}$	$\frac{22-22}{15,5,12,6}$	
20 m	—	—	—	—	—	—	—	—	$\frac{2-2,5}{3}$	$\frac{2-2,5}{4,4,15}$	$\frac{2-2,5}{4,5}$	$\frac{2-2,5}{5}$	$\frac{20-20}{15,4,12,6}$	

CARACTERISTICAS DE MECANISMOS / MECHANISMS FEATURES / CARACTÉRISTIQUES DES

MÉCANISMES / ХАРАКТЕРИСТИКИ МЕХАНИЗМОВ / MEKANİZMALARIN ÖZELLİKLERİ / الخصائص الآلية		MÉCANISMES / ХАРАКТЕРИСТИКИ МЕХАНИЗМОВ / MEKANİZMALARIN ÖZELLİKLERİ / الخصائص الآلية										
*opcional *optional *en option *опция *opsiyonel *اختياري		EC1846 SR2 13,2 kW	EC1856 SR1 13,2 kW	*EC2566 SR2 18,4 kW	*EC2580 SR1 18,4 kW	*EC2566VF SR2 18,4 kW	*EC2580VF SR1 18,4 kW	2,8/3,8 / 4,5m TG825VF 2x3 kW	OG608VF 4 kW	TC360 / *TC360VF 1,9 / *1,8 kW	TH1010 9,2 kW	
t m/min		1,3 2,5 2,5 46 23 5	1,1 2 2 56 28 6	1,3 2,5 2,5 64 32 8	1,1 2 2 82 41 10	1,3 2,5 0...64 0...32	1,1 2 0...82 0...41	0...25 m/min	0...0,4 0,4...0,8 r/min sl/min	30/60 m/min *0...30 *30...60 m/min	1 m/min	
t m/min		2,6 5 5 23 11,5 2,5	2,2 4 4 28 14 3	2,6 5 5 32 16 4	2,2 4 4 41 20,5 5	2,6 5 0...32 0...16	2,2 4 0...41 0...20,5	400V 50Hz $P_{TOTAL}(EC1846/EC1856 + OG608VF + TC360) = 19,1 \text{ kW}$ $P_{TOTAL}(EC2566(VF)/EC2580(VF) + OG608VF + *TC360VF) = *24,2 \text{ kW}$ 480V 60Hz EC1846 / EC1856 kW +20% *EC2566/*EC2580 m/min +20% TC360 / TH1010				
H	H ≤	SR 193 m DR 96,5 m		SR 189 m DR 94,5 m								



JASO EQUIPOS DE OBRAS Y CONSTRUCCIONES, S.L.



Reservado el derecho a modificaciones sin previo aviso. Declinamos toda responsabilidad derivada de la información proporcionada / Subject to modification, without previous warning. This information is supplied without liability / L'entreprise se réserve le droit de procéder à des modifications sans préavis. Nous déclinons toute responsabilité quant aux informations fournies / Мы оставляем за собой право на внесение изменений без предварительного уведомления. Мы снимаем с себя любую ответственность в отношении предоставленной информации / Önceden bildirilmeksizin değiştirilme hakkı saklıdır. Verilen bilgiler için hiçbir sorumluluk kabul etmemekteyiz / حقوق التغيير محفوظة دون إشعار مسبق. دون أدنى مسؤولية عن المعلومات المقدمة

**LISTA DE EMBARQUE / PACKING LIST / LISTE DE COLISAGE / СПИСОК ПОСТАВКИ / ÇEKİ LİSTESİ / قائمة التحميل J42NS**

DENOMINACIÓN / DENOMINATION / DÉSIGNATION / НАЗВАНИЕ / AÇIKLAMA / اسم		L [m]	A [m]	H [m]	P / W [kg]	
Torre / Tower / Tour Башня / Mast / برج	TR 8RM – TR 8M	8,07	1,19	1,19	2575-2515	
	TR 12 – TN 12	12,01	1,19	1,19	2840-2780	
	TN 4RA – TN 4	4,06-4,09	1,19	1,19	1100-1055	
	TR 4	3,96	1,18	1,18	1070	
	TN 2	2,29	1,19	1,19	785	
Torre asiento pista + base punta de torre + orientación / Slewing table + tower head base + slewing mechanism Tour pivot + base du porte-flèche + mécanisme d'orientation Сиденье площадки + основание верхней секции башни + поворотный механизм Göbek + kule kafa bölümü tabanı+mekanizma برج وحدة الدوران + قاعدة رأس البرج + آلية الدوران			2,91	1,65	2,15	2080
Estructura punta de torre + Elevación / Tower head structure + hoisting Structure porte-flèche + mécanisme de levage / Структура верхней секции башни + подъемный механизм هيك رأس البرج + آلية الرفع + كولة البرج + الرفع			5,46	1,19	2,31	1990
Torre asiento pista + punta de torre + orientación + elevación Slewing table + tower head + slewing + hoisting mechanism Tour pivot + base du porte-flèche + mécanisme d'orientation Сиденье площадки + основание верхней секции башни + поворотный механизм Döner tabla+kule kafa bölümü tabanı+mekanizma برج وحدة الدوران + قاعدة رأس البرج + الدوران + الرفع			6,97	1,65	2,42	4070
Tramo de pluma Jib section Tronçon de flèche Секция стрелы Bom bölümü أجزاء الذراع	P09 1N (I)	10,13	1	1,13	1020	
	P09 2N (II)	10,16	0,87	1,14	940	
	P09 3N (III)	10,15	0,87	1,12	880	
	P09 4N (IV)	10,15	0,87	1,03	575	
	P09 5N (V)	5,26	0,87	1,02	295	
	P09-6N (VI)	2,13	0,86	1,02	110	
Polipasto / Hook assembly / Palan / Полиспаст / Kanca takımı / بكرة	SR	0,76	0,16	0,96	135	
	DR	0,76	0,20	1,40	170	
Carro / Trolley / Chariot / Грузовая тележка / Şaryo / عربة	SR	1,00	1,33	0,73	110	
	DR	1,04	1,37	0,88	175	
Contrapluma con plataformas / Counterjib with platforms Contre-flèche avec plateformes / Противовесная консоль с платформами / Platformlu kuyruk / الذراع المقابل مع المنصة			8,15	1,41	0,43	1335
Plataforma y cabina / Platform and cabin / Plateforme et cabine Платформа и кабина / Platform ve kabin / منصة وكابينة			3,69	1,63	2,25	820
Contrapeso / Counterweight / Contrepoids / Противовес / Denge ağırlığı / أوزان معاكسة	Grande / Big / Grand / Большой / Büyük / كبير	1,08	0,50	2,02	2360	
	Pequeño / Small / Petit / Малый / Küçük / صغير	1,08	0,50	1,30	1500	
Lastre / Ballast / Lest / Балласт Alt ağırlık taşları / ثقل	☑ 2,8m - ☑ 3,8m - 4,5m	3 - 4	0,44 - 0,34	1,3 - 1,3	3700 - 4100	
	BE 442 BE 434	2,09 - 3,4	0,34 - 0,34	2,10 - 1,69	3450 - 4300	
Torre de montaje / Jacking cage / Tour de montage / Монтажная башня / Kaldırma kafesi / برج التركيب		TMU 1.18 	7,14	1,76	1,71	3200
Torre de montaje sin puerta, carro, plataforma carro y viga de apoyo Jacking cage without door, trolley, trolley platform and beam assembly Tour de montage sans porte, chariot, plateforme de chariot et poutre de soutien Монтажная башня без двери, грузовой тележки, платформы грузовой тележки и опорной балки Kapısız kaldırma kafesi, vinç köprüsü arabası, vinç köprüsü arabası platformu ve giriş takımı برج التركيب بدون بوابة ، وعربة ومنصة متحركة وعارضة تدعيم			7,14	1,76	1,71	2450

**LASTRES INFERIORES / LOWER BALLASTS / LESTS INFÉRIEURS / НИЖНИЙ БАЛЛАСТ / ALT AĞIRLIK TAŞLARI / ثقل J42NS**

		H (m)						
		14	18	22	30	40	46	49
BEX 45 / BTX 45	4100 kg	6		8		10		14
BEX45L		8		10		12		14
BEX 38R / BTX 38R		6		8		10		14
BEX 38 / BTX 38		8		10		12		14
BEX 38RL / BEX 38L	3700 kg	8		10		12		14
BEX 28 / BTX 28		8		10		12		-----
BEX 28L	4300 kg	18,3				30,4		
BE 434		8				10		
BE 442	3450 kg	26,1			30		40,3	
		12			16		20	

H: Altura bajo gancho / Height under hook / Hauteur maximale sous crochet Высота под крюком / Kanca altı yüksekliği / الارتفاع أسفل الخطاف  
 Para alturas intermedias tomar el lastre correspondiente a la altura superior / For intermediate heights take the ballast corresponding to the higher height / Pour les hauteurs intermédiaires, opter pour le lest correspondant à la hauteur immédiatement supérieure / Для промежуточных высот возьмите балласт, соответствующий большей высоте / Orta yükseklikler için daha üst bir yüksekliğe karşılık gelen ağırlığı alınız. / للارتفاعات البينية يرجى استخدام الثقل العائد للارتفاع الأعلى. / لارتفاعات البينية يرجى استخدام الثقل العائد للارتفاع الأعلى



**JASO EQUIPOS DE OBRAS Y CONSTRUCCIONES, S.L.**



Reservado el derecho a modificaciones sin previo aviso. Declinamos toda responsabilidad derivada de la información proporcionada / Subject to modification, without previous warning. This information is supplied without liability / L'entreprise se réserve le droit de procéder à des modifications sans préavis. Nous déclinons toute responsabilité quant aux informations fournies / Мы оставляем за собой право на внесение изменений без предварительного уведомления. Мы снимаем с себя любую ответственность в отношении предоставленной информации / Önceden bildirilmeksizin değiştirilme hakkı saklıdır. Verilen bilgiler için hiçbir sorumluluk kabul etmemekteyiz / حقوق التغيير محفوظة دون إشعار مسبق. دون أدنى مسؤولية عن المعلومات المقدمة.

Fecha / Date: 15-03-2013

T	H	Diagram						H	T
1	4,5	TN 4 146.32.000	TN 4	TN 4	TN 4	TN 4	TN 4	4,5	1
2	8,4					3,96		8,4	2
3	12,4		TN 12	TN 12	TN 12	TN 12	TN 12	20,3	3
4	24,3	TN 12 146.31.000				11,88			
5	36,2	TR 12 146.30.000	TR 12	TR 12	TR 12	TR 12	TR 12	32,2	4
6	44	TR 8M 146.30.800	TR 8M	TR 8M	TR 8M	TR 8M	TR 8M	40,1	5
		TX-90/TXXR	TX-90/TXXR	TX-90/TXXR	TX-90/TXXR	TX-90/TXXR	TX-90/TXXR 202.36.500		
		T 3-90	T 3-90	T 3-90	T 3-90	T 3-90	T 3-90 133.32.000	43,9	6
		AR 12				2,95		46,8	7
		AR 12				5,82		49,7	8
		AN 90	T6-150A 161.31.300	T6-150A	T6-150A	T6-150A	T6-150A	55,5	9
		AN 150	T6-150 161.31.000	T6-150	T6-150	T6-150	T6-150	61,3	10
		TL20 / Tx 150 161.36.000	TL20 / Tx 150	TL20 / Tx 150	TL20 / Tx 150	TL20 / Tx 150	TL20 / Tx 150	65,2	11
		TL20 153.31.000	TL20	TL20	TL20	TL20	TL20	69,1	12
		TS20A	TS20A	TS20A	TS20A	TS20A	TS20A	73	13
		TS20	TS20	TS20	TS20	TS20	TS20	76,9	14
		AS 20	AS 20	AS 20	AS 20	AS 20	AS 20	80,7	15
		ASRD 20/24	ASRD 20/24	ASRD 20/24	ASRD 20/24	ASRD 20/24	ASRD 20/24	84,6	16
		ASR 20	ASR 20	ASR 20	ASR 20	ASR 20	ASR 20	88,5	17
		ASRD 20/24	ASRD 20/24	ASRD 20/24	ASRD 20/24	ASRD 20/24	ASRD 20/24		

AR 12 137.21.000  
ARD 12 137.21.800  
AN 90 133.21.000  
AND 90 133.21.800  
AN 150 161.21.000  
AND 150 161.21.050  
AL 20 153.21.800  
ALD 20 160.21.250  
AS 20 160.21.010  
ASD 20/24 160.21.080  
ASR 20 160.21.200  
ASRD 20/24 156.21.000

T: Torre / Tower / Tour / Башни / Kuleler / أبراج  
H: Altura / Height / Hauteur / Высота / Yükseklik / ارتفاع

Otras configuraciones de torre / Other tower configuration / Autres configurations / Прочие конфигурации / Diğer konfigürasyonlar / مكونات أخرى

Transporte / Transport / Transport / Транспортировка / Taşıma / نقل

H=38,4 + AN12

2x

3x HIGH CUBE 40'

≤ 6xTN4

$h_{max} = 3 \times TR4 + 6 \times TN4$

h (m)	36
D (m)	5,6 - 10
P (KN)	442 392
Rmax (KN)	144 252

TR4: 800.32.300

Trepado interno / Internal climbing / Télescopage intérieur / Внутренняя лестница / Bina içi tırmanma / التسلق الداخلي

Viento fuera de servicio / Out of service wind / Vitesse du vent hors service / Ветровая нагрузка в покое / Rüzgar devre dışı / الريح خارج الخدمة

Consultar / Consult / Nous consulter / Консультируйтесь / Danışınız / الرجوع إلى

- En servicio / In service / En service / В работе / Devrede / في الخدمة
- Fuera de servicio / Out of service / Hors service / В покое / Devre dışı / خارج الخدمة



JASO EQUIPOS DE OBRAS Y CONSTRUCCIONES, S.L.

Ctra./Rd. Madrid - Irún Km. 415  
20.213 IDIAZABAL [Gipuzkoa]  
ESPAÑA / SPAIN  
P.O. Box, 23 - 20.200 BEASAIN

Tel. +34 943 - 18 70 00  
Fax. +34 943 - 18 70 20  
E-mail: jaso@jaso.com  
http://www.jaso.com

Fecha / Date: 15-03-2013

Reservado el derecho a modificaciones sin previo aviso. Declinamos toda responsabilidad derivada de la información proporcionada / Subject to modification, without previous warning. This information is supplied without liability / L'entreprise se réserve le droit de procéder à des modifications sans préavis. Nous déclinons toute responsabilité quant aux informations fournies / Мы оставляем за собой право на внесение изменений без предварительного уведомления. Мы снимаем с себя любую ответственность в отношении предоставленной информации / Önceden bildirilmeksizin değiştirilme hakkı saklıdır. Verilen bilgiler için hiçbir sorumluluk kabul etmemekteyiz / حقوق التغيير محفوظة دون إشعار مسبق. دون أدنى مسؤولية عن المعلومات المقدمة

FEM 1001

TERA MÜMESSİLİK İÇ VE DIŞ TİCARET LİMİTED ŞİRKETİ.  
Şerifali Mah. Turgut özal Blv.  
No:169 K:2 Umranıye  
34775 İstanbul TÜRKİYE  
Tel: +90 216 508 18 00  
Faks: +90 216 508 10 71  
info@teramak.com.tr  
www.teramak.com.tr