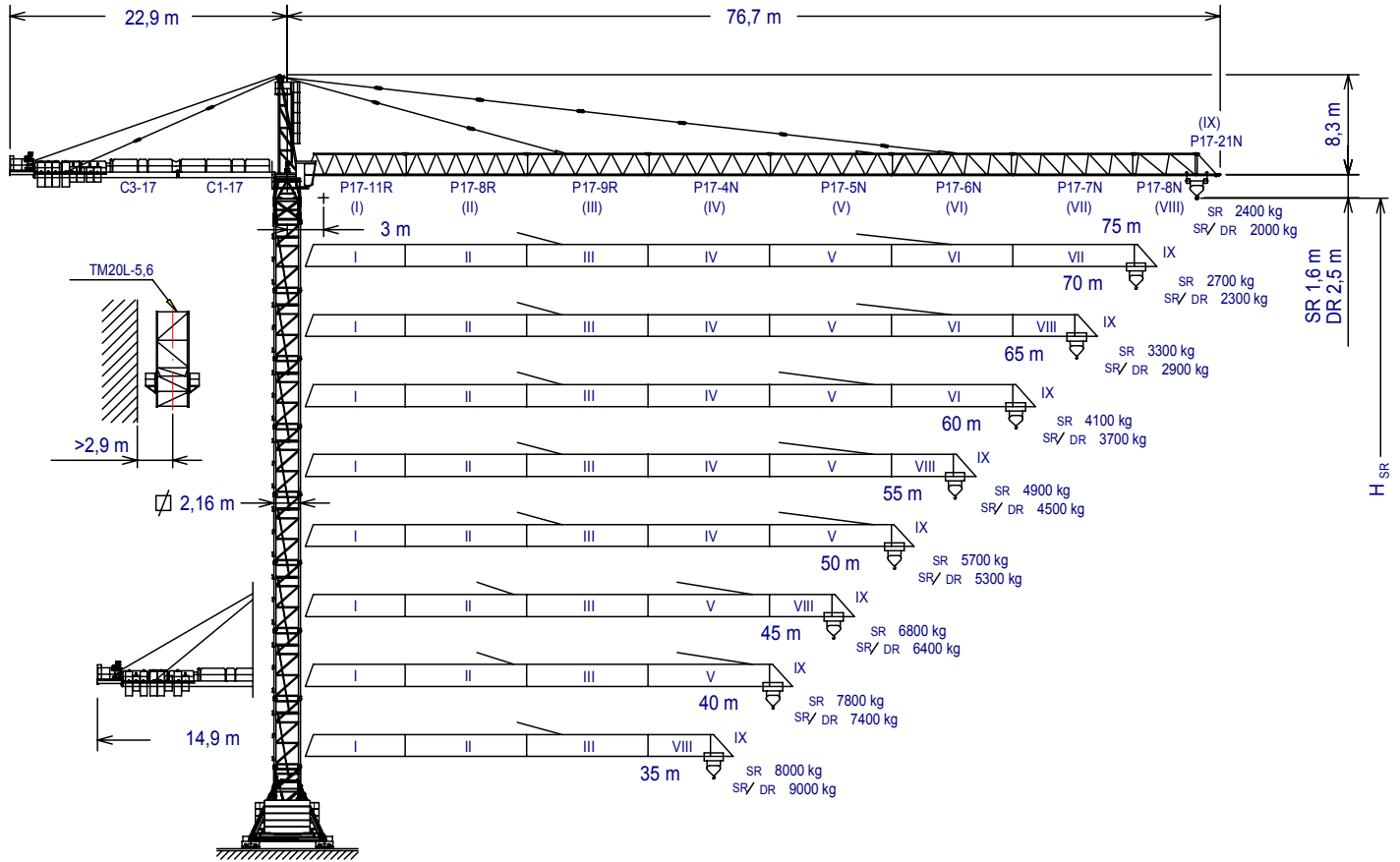




UNE 58-101
FEM 1001

UNE-EN-ISO 9001



$$H_{DR} = H_{SR} - 0,9$$

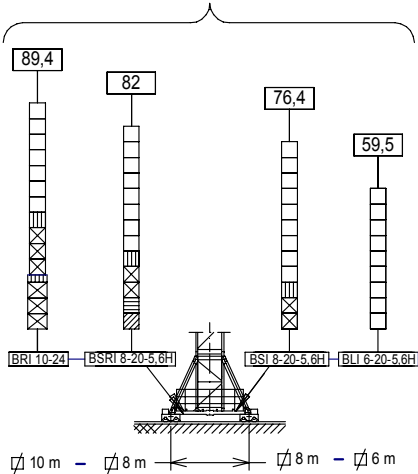
Altura máxima bajo gancho sin arriostrar (m).
 Maximum height under hook without fastening (m).
 Hauteur maximale sous crochet sans ancrage (m).

$H_{SR} =$ Максимальная высота под крюком без крепления (m).
 Bağlantısız maksimum kanca altı yüksekliği (m).
 أقصى ارتفاع تحت الخطاف بدون ربط

C3-17	153.50.500	BRI 10-24	156.20.500
C1-17	142.50.900	TM20L-5,6	166.35.000
P17-11R	153.40.600	TL20	153.31.000
P17-8R	153.41.700	TL20-5,6	204.31.400
P17-4N	142.43.500	TS20-5,6A	204.31.500
P17-5N	142.44.500	TS20-5,6	204.31.200
P17-6N	153.45.000	TSR20-5,6A	204.31.300
P17-7N	153.46.000	TSR20-5,6	204.31.000
P17-8N	142.46.500	TR24/TS20	156.36.800
P17-21N	153.48.300	TR24-5,6	156.30.700
BLI 6-20-5,6H	166.20.000	TRD24-5,6	156.30.300
BSI 8-20-5,6H	166.20.200	ABH 100	201.23.000
BSRI 8-20-5,6H	166.20.500	ABH 100B	204.23.000

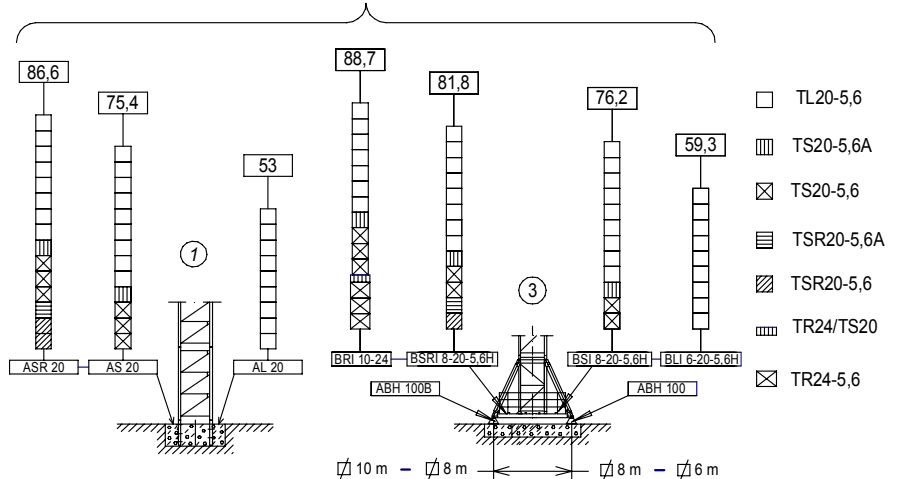
(H) TRASLACIÓN / TRAVELLING /

TRASLATION / ПЕРЕМЕЩЕНИЕ / RAY YÜRÜYÜŞLÜ / متحركة



(H) ESTACIONARIA / STATIONARY /

STATIONAIRE / СТАЦИОНАРНОЕ СОСТОЯНИЕ / SABIT / ثابتة



- TL20-5,6
- TS20-5,6A
- TS20-5,6
- TSR20-5,6A
- TSR20-5,6
- TR24/TS20
- TR24-5,6



JASO EQUIPOS DE OBRAS Y CONSTRUCCIONES, S.L.



Reservado el derecho a modificaciones sin previo aviso. Declinamos toda responsabilidad derivada de la información proporcionada / Subject to modification, without previous warning. This information is supplied without liability / L'entreprise se réserve le droit de procéder à des modifications sans préavis. Nous déclinons toute responsabilité quant aux informations fournies / Мы оставляем за собой право на внесение изменений без предварительного уведомления. Мы снимаем с себя любую ответственность в отношении предоставленной информации / Önceden bildirilmeksizin değiştirilme hakkı saklıdır. Verilen

Fecha / Date: 15-03-2013

bilgiler için hiçbir sorumluluk kabul etmemekteyiz / حقوق التغيير محفوظة دون إشعار مسبق دون أدنى مسؤولية عن المعلومات المقدمة

	SR (t)	Cargas máximas / Maximum loads / Charges maximales / Максимальные нагрузки / Maksimum yük / أقصى حمولة SR-8.000 kg										8000 kg @ ... (m)	
	[m]	Alcance del gancho [m] / Hook reach [m] / Portée du crochet (m) / Радиус действия крюка (m) / Kancanın yüksekliği (m) / مدى الخطاف											
		75	70	65	60	55	50	45	40	35	30	25	
75 m		2400	2635	2905	3215	3585	4030	4575	5255	6130	7290	8000	27,6
70 m		—	2700	2975	3295	3675	4125	4680	5370	6260	7450	8000	28,1
65 m		—	—	3300	3650	4060	4550	5150	5900	6870	8000	8000	30,5
60 m		—	—	—	4100	4555	5095	5755	6580	7645	8000	8000	33,6
55 m		—	—	—	—	4900	5480	6180	7060	8000	8000	8000	35,8
50 m		—	—	—	—	—	5700	6430	7340	8000	8000	8000	37
45 m		—	—	—	—	—	—	6800	7760	8000	8000	8000	38,9
40 m		—	—	—	—	—	—	—	7800	8000	8000	8000	39,1
35 m		—	—	—	—	—	—	—	—	8000	8000	8000	35

	SR / DR (kg)	Cargas máximas / Maximum loads / Charges maximales / Максимальные нагрузки / Maksimum yük / أقصى حمولة SR/DR - 8000/16000 kg												8000 /16000 kg @ ... (m)		
	[m]	Alcance del gancho [m] / Hook reach [m] / Portée du crochet (m) / Радиус действия крюка (m) / Kancanın yüksekliği (m) / مدى الخطاف														
		75	70	65	60	55	50	45	40	35	30	25	20	15	10	
75 m		2000	2250	2530	2865	3255	3725	4295	5015	5935	7165	8000 8885	8000 11470	8000 15770	8000 16000	27,3 14,8
70 m		—	2300	2590	2925	3325	3800	4380	5110	6045	7290	8000 9040	8000 11655	8000 16000	8000 16000	27,7 15
65 m		—	—	2900	3265	3690	4205	4830	5615	6625	7970	8000 9850	8000 12670	8000 16000	8000 16000	29,9 16,2
60 m		—	—	—	3700	4170	4730	5415	6275	7375	8000 8845	8000 10900	8000 13985	8000 16000	8000 16000	32,7 17,7
55 m		—	—	—	—	4500	5095	5820	6730	7895	8000 9455	8000 11630	8000 14900	8000 16000	8000 16000	34,6 18,7
50 m		—	—	—	—	—	5300	6050	6990	8000 8190	8000 9795	8000 12045	8000 15415	8000 16000	8000 16000	35,7 19,3
45 m		—	—	—	—	—	—	6400	7380	8000 8645	8000 10325	8000 12675	8000 16000	8000 16000	8000 16000	37,4 20,2
40 m		—	—	—	—	—	—	—	7400	8000 8665	8000 10350	8000 12705	8000 16000	8000 16000	8000 16000	37,5 20,3
35 m		—	—	—	—	—	—	—	—	8000 9000	8000 10740	8000 13180	8000 16000	8000 16000	8000 16000	38,7 21

CARACTERISTICAS DE MECANISMOS / MECHANISMS FEATURES / CARACTÉRISTIQUES DES MÉCANISMES / ХАРАКТЕРИСТИКИ МЕХАНИЗМОВ / MEKANİZMLARIN ÖZELLİKLERİ / الخصائص الآلية

*opcional *optional *en option *опция *opsiyonel *اختياري		EC10085VF 73,5 kW	*EC150125VF 110 kW				
		4 8 0...85 0...42	4 8 0...125 0...62	0...25 m/min	0...0,2 0,2...0,35 0,35...0,7 r/min sl/min	4000 kg 0...90 8000 kg 0...70 m/min 16000 kg 0...35 m/min	0,6 m/min
		8 16 0...42 0...21	8 16 0...62 0...31	400V 50Hz			
		16 16 0...21 0...21	16 16 0...31 0...31	P _{TOTAL} (EC10085VF+ OG2207VF + TC770VF) = 95,5 kW P _{TOTAL} (EC150125VF+ OG2207VF + TC770VF) = 132 kW			
	H ≤	SR 364 m DR 182 m	SR 528 m DR 264 m				



JASO EQUIPOS DE OBRAS Y CONSTRUCCIONES, S.L.



Reservado el derecho a modificaciones sin previo aviso. Declinamos toda responsabilidad derivada de la información proporcionada / Subject to modification, without previous warning. This information is supplied without liability / L'entreprise se réserve le droit de procéder à des modifications sans préavis. Nous déclinons toute responsabilité quant aux informations fournies / Мы оставляем за собой право на внесение изменений без предварительного уведомления. Мы снимаем с себя любую ответственность в отношении предоставленной информации / Önceden bildirilmeksizin değiştirilme hakkı saklıdır. Verilen

Fecha / Date: 15-03-2013

bilgiler için hiçbir sorumluluk kabul etmemekteyiz / حقوق التغيير محفوظة دون إشعار مسبق دون أدنى مسؤولية عن المعلومات المقدمة

LISTA DE EMBARQUE / PACKING LIST / LISTE DE COLISAGE / СПИСОК ПОСТАВКИ / ÇEKİ LİSTESİ / قائمة التحميل J300N.16.A

DENOMINACIÓN / DENOMINATION / DÉSIGNATION / НАЗВАНИЕ / AÇIKLAMA / اسم		L [m]	A [m]	H [m]	P / W [kg]
Torre inferior / Lower tower / Tour inférieure / Нижняя башня Alt kule / البرج السفلي	TLI20-5,6 TSI20-5,6 TSRI20-5,6 TRID24-5,6	5,886 5,966 5,990 5,990	2,306 2,328 2,257 3,202	2,357 2,390 2,257 3,202	4235 5390 6562 8400
Torre / Tower / Tour Башня / Kule / برج	TL20 TL20-5,6 TS20-5,6 TSR20-5,6 TSR20-5,6A TS20-5,6A TR24-5,6 TRD24-5,6	4,175 5,886 5,966 5,990 5,926 5,978 5,990 5,977	2,201 2,306 2,328 2,257 2,388 2,381 2,760 2,740	2,281 2,357 2,390 2,257 2,325 2,331 2,835 2,285	2095 2938 3604 4262 3637 4221 4625 5130
Torre asiento pista + base punta de torre + orientación + slewing mechanism / Tour pivot + base du porte-flèche + mécanisme d'orientation / Сиденье площадки + основание верхней секции башни + поворотный механизм / Göbek + kule kafa bölümü tabanı + mekanizma / برج وحدة الدوارن + قاعدة رأس البرج + آلية الدوران		5,08	2,53	2,27	7390
Punta de torre / Tower head / Porte-flèche / верхняя секция башни / kulenin kafa bölümü / رأس البرج		8,19	1,41	1,82	2820
Conjunto asiento pista, punta de torre, orientación / Slewing table assembly + tower head + slewing / Groupe pivot + porte-flèche + mécanisme d'orientation / Сиденье площадки + верхняя секция башни + поворотный механизм / Göbek + kulenin kafa bölümü + mekanizma / مجموعة وحدة الدوارن + رأس البرج + آلية الدوران		12,15	3,05	2,48	10750
Tramo de pluma / Jib section / Tronçon de flèche / Секция стрелы / Vot bölümü / أجزاء الذراع	P17-11R (I) P17-8R (II) P17-9R (III) P17-4N (IV) P17-5N (V) P17-6N (VI) P17-7N (VII) P17-8N (VIII) P17-21N (IX)	8,8 10,16 10,17 10,19 10,19 10,19 10,19 5,30 2,13	1,60 1,60 1,60 1,60 1,60 1,60 1,60 1,60 1,74	1,9 2,04 2,04 1,89 1,99 1,99 1,89 1,89 2,22	1800 2120 2020 1698 1538 1505 1250 747 375
Polipasto / Hook assembly / Palan / Полуснаст / Kanca takımı / بكرة	SR DR	1,08 1,20	0,32 0,4	0,93 1,62	320 582
Tirante sostén pluma / Jib support tie / Tirant de fleche / Растяжка поддержки стрелы / Kol destek bağları / مشد دعامة الذراع	Largo / Long Corto / Short	4,97 6,02	0,40 0,22	0,74 0,71	1605 870
Carro / Trolley / Chariot / Грузовая тележка / Şaryo / عربة	SR DR	1,78 2,19	2,32 2,32	1,7 1,73	540 860
Contrapluma con plataformas / Counterjib with platforms / Contre-flèche avec plateformes / Противовесная консоль с платформами / Platformlu kuzyuk / الذراع المقابل مع المنصة		12,10	2,76	0,62	3085
Prolongación contrapluma con plataforma / Counterjib extension with platform / Prolongement contre-flèche avec plateforme / Удлинение противовесной консоли с платформой / Kuzyuk platformla uzatılması / امتداد الذراع المعاكس مع الممرات		8,30	1,91	0,58	1925
Plataforma y cabina / Platform and cabin / Plateforme et cabine / Платформа и кабина / Platform ve kabin / منصة وكابينة		3,69	1,63	2,25	850
Soporte y elevación (sin cable) / Support and hoisting (without rope) / Support et levage (sans câble) / Опора и подъем (без троса) / Destek ve vinç kulesi (kabloşuz) / دعم ورفع (بدون كابل)	EC 10085 VF EC 150125 VF	3,2 3,2	2,33 2,33	2,2 2,2	3900 3900
Transporte torre de montaje / Jacking cage transport / Transport de tour de montage / Транспортировка монтажной башни / Kaldırma kafesinin taşınması / نقل برج التركيب	TM20L-5,6	9,550	2,070	2,520	5,690

LASTRES INFERIORES / LOWER BALLASTS / LESTS INFÉRIEURS / НИЖНИЙ БАЛЛАСТ / ALT AĞIRLIK TAŞLARI / ثقيل J300N.16.A

BRI 10-24	H (m)	66,3	77,5	88,7
	P (t)	60	72	96
BSRI 8-20-5,6H	H (m)	57,7	65	81,8
	LI=12t P (t)	LI + 48	LI + 60	LI + 108
BSI 8-20-5,6H	H (m)	57,7	65	76,2
	LI=12t P (t)	LI + 48	LI + 60	LI + 84
BLI 6-20-5,6H	H (m)	31,3	42,5	59,3
	LI=12t P (t)	LI + 48	LI + 60	LI + 84

H: Altura bajo gancho / Height under hook / Hauteur maximale sous crochet / Высота под крюком / Kanca altı yüksekliği / الارتفاع أسفل الخطاف

P: Peso / Weight / Poids / Bec / Ağırlık / وزن

Para alturas intermedias tomar el lastre correspondiente a la altura superior / For intermediate heights take the ballast corresponding to the higher height / Pour les hauteurs intermédiaires, opter pour le lest correspondant à la hauteur immédiatement supérieure / Для промежуточных высот возьмите балласт, соответствующий большей высоте / Orta yükseklikler için daha üst bir yükseğe karşılık gelen ağırlığı alınız. / للارتفاعات البينية يرجى استخدام الثقل العائد للارتفاع الأعلى /

Reservado el derecho a modificaciones sin previo aviso. Declinamos toda responsabilidad derivada de la información proporcionada / Subject to modification, without previous warning. This information is supplied without liability / L'entreprise se réserve le droit de procéder à des modifications sans préavis. Nous déclinons toute responsabilité quant aux informations fournies / Мы оставляем за собой право на внесение изменений без предварительного уведомления. Мы снимаем с себя любую ответственность в отношении предоставленной информации / Önceden bildirilmesiz değiştirilme hakkı saklıdır. Verilen

حقوق التغيير محفوظة دون إشعار مسبق / دون أدنى مسؤولية عن المعلومات المقدمة / bilgiler için hiçbir sorumluluk kabul etmemekteyiz /

Fecha / Date: 15-03-2013

JASO EQUIPOS DE OBRAS Y CONSTRUCCIONES, S.L.

FEM 1001



Reservado el derecho a modificaciones sin previo aviso. Declinamos toda responsabilidad derivada de la información proporcionada / Subject to modification, without previous warning. This information is supplied without liability / L'entreprise se réserve le droit de procéder à des modifications sans préavis. Nous déclinons toute responsabilité quant aux informations fournies / Мы оставляем за собой право на внесение изменений без предварительного уведомления. Мы снимаем с себя любую ответственность в отношении предоставленной информации / Önceden bildirilmesiz değiştirilme hakkı saklıdır. Verilen

حقوق التغيير محفوظة دون إشعار مسبق / دون أدنى مسؤولية عن المعلومات المقدمة / bilgiler için hiçbir sorumluluk kabul etmemekteyiz /

T	H					H	T
1	8,2	TL20-5,6	TL20-5,6	TL20-5,6	TL20-5,6	5,6	8,2 1
2	13,8						13,8 2
3	19,4						19,4 3
4	25						25 4
5	30,6						30,6 5
6	36,2						36,2 6
7	41,8						41,8 7
8	47,4						47,4 8
9	53			TS20-5,6A	TS20-5,6A	5,6	53 9
10	58,6	AL20	TS20-5,6A	TS20-5,6	TS20-5,6	5,6	58,6 10
11	64,2		TS20-5,6				64,2 11
12	69,8				TR 24/TS20	1,24	
					TR 24-5,6		71 12
					TRD 24-5,6	5,6	
				TSR20-5,6A			75,4 13
				TSR20-5,6			81 14
							86,6 15
							82,2 14
							87,8 15
							93,4 16

AL20 153.21.800
 ALD20 160.21.250
 AS20 160.21.010
 ASD20/24 160.21.080
 ASR20 160.21.200
 ASRD20/24 156.21.000
 AR 24 156.21.200
 TL20 153.31.000
 TL20-5,6 204.31.400
 TS20-5,6 204.31.200
 TS20-5,6A 204.31.500
 TSR20-5,6 204.31.000
 TSR20-5,6A 204.31.300
 TR24/TS20 156.36.800
 TR 24-5,6 156.30.700
 TRD 24-5,6 156.30.300

T: Torre / Tower / Tour / Башни / Kuleler / أبراج
 H: Altura / Height / Hauteur / Высота / Yükseklik / ارتفاع

Otras configuraciones de torre / Other tower configuration / Autres configurations / Прочие конфигурации / Diğer konfigürasyonlar / مكونات أخرى

Transporte / Transport / Transport / Транспортировка / Taşıma / نقل

H=59,3 m + + BLI 6-20-5,6H

11x

11x HIGH CUBE 40'

h_{max}: TL20-5,6T + 6xTL20-5,6 + 2xTL20

h (m)	49,6
D (m)	10 - 20
P (KN)	1164 1004
Rmax (KN)	263 446

TL20-5,6T = 136.32.700

Trepado interno / Internal climbing. / Télescopage intérieur / Внутренняя лестница / Bina içi tırmanma / التسلق الداخلي

- Viento fuera de servicio / Out of service wind / Vitesse du vent hors service / Ветровая нагрузка в покое / Rüzgar devre dışı / الريح خارج الخدمة
 Consultar / Consult / Nous consulter / Консультируйтесь / Danışınız / الرجوع الى
 En servicio / In service / En service / В работе / Devrede / في الخدمة
 Fuera de servicio / Out of service / Hors service / В покое / Devre dışı / خارج الخدمة



JASO EQUIPOS DE OBRAS Y CONSTRUCCIONES, S.L.

Ctra./Rd. Madrid - Irún Km. 415
 20.213 IDIAZABAL [Gipuzkoa]
 ESPAÑA / SPAIN
 P.O. Box, 23 - 20.200 BEASAIN

Tel. +34 943 - 18 70 00
 Fax. +34 943 - 18 70 20
 E-mail: jaso@jaso.com
 http://www.jaso.com

Fecha / Date: 15-03-2013

Reservado el derecho a modificaciones sin previo aviso. Declinamos toda responsabilidad derivada de la información proporcionada / Subject to modification, without previous warning. This information is supplied without liability / L'entreprise se réserve le droit de procéder à des modifications sans préavis. Nous déclinons toute responsabilité quant aux informations fournies / Мы оставляем за собой право на внесение изменений без предварительного уведомления. Мы снимаем с себя любую ответственность в отношении предоставленной информации / Önceden bildirilmeksizin değiştirilme hakkı saklıdır. Verilen bilgiler için hiçbir sorumluluk kabul etmemekteyiz / حقوق التغيير محفوظة دون اشعار مسبقه. دون اذن مسبقه لنة عن المعلومات المقدمة



DELEGACION / DELEGATION