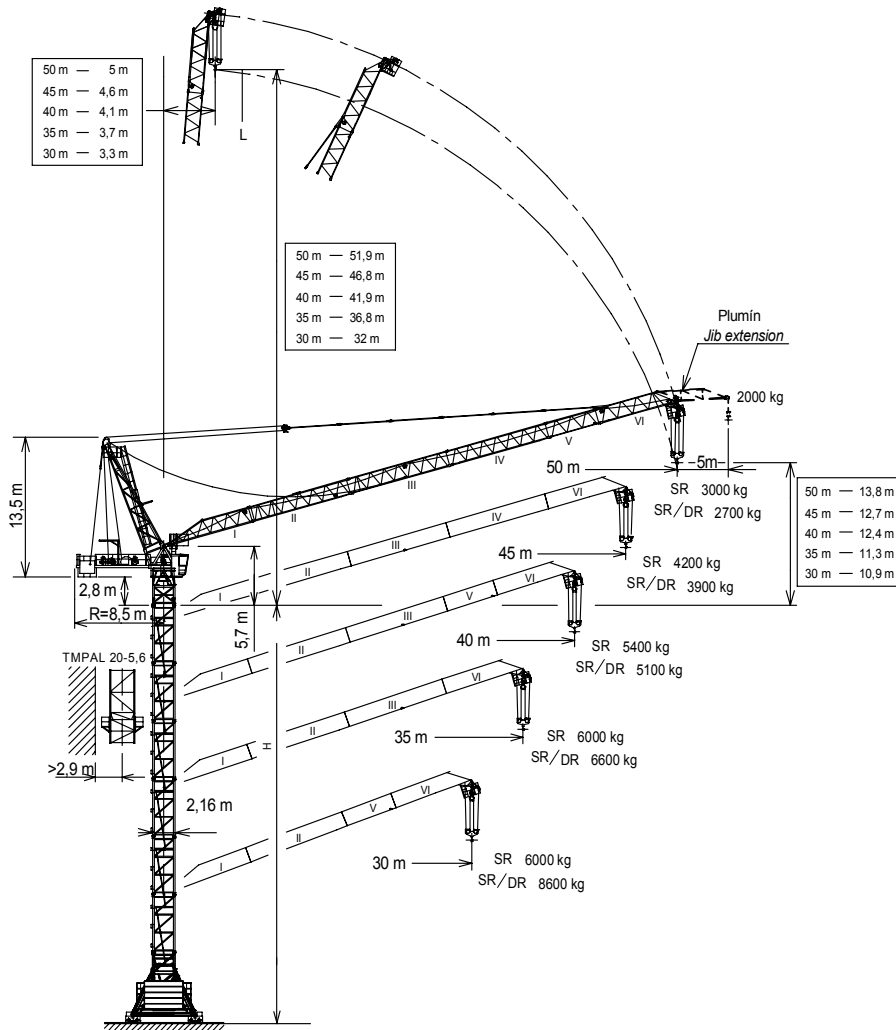




UNE 58-101
FEM 1001

UNE-EN-ISO 9001



H = Máxima altura de torre sin arriostrar (m).
Maximum tower height without fastening (m).
Hauteur maximale de tour sans ancrage (m).
Максимальная высота башни без крепления (м).
Desteksiz maksimum kule yüksekliği (m).
أقصى ارتفاع للبرج بدون ربط (م)

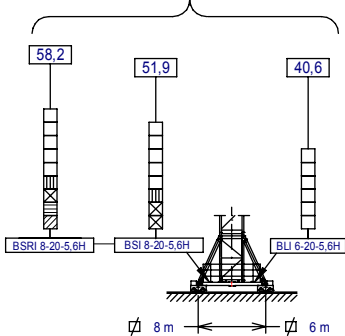
* Tramo pluma / Jib section / Tronçon de flèche / Секция стрелы / Bom bölümü / أجزاء الزراع
** Punta de pluma / Jib end / Pointe de flèche / Конец стрелы / Bom ucu / مقدمة الزراع

*Tramo pluma I / Jib section I	200.40.500	ABH 100	201.23.000
*Tramo pluma II / Jib section II	200.41.500	AL 20	153.21.800
*Tramo pluma III / Jib section III	200.42.500	AS 20	160.21.010
*Tramo pluma IV / Jib section IV	200.43.500	ASR 20	160.21.200
*Tramo pluma V / Jib section V	200.44.500	TL 20	153.31.000
*Tramo pluma VI / Jib section VI	200.45.300	TL 20-5,6	204.31.400
**Punta pluma / Jib end	200.45.700	TS 20-5,6	204.31.200
***Plumín/Jib extensión	200.46.000	TS 20-5,6A	204.31.500
BLI 6-20-5,6H	166.20.000	TSR 20-5,6	204.31.000
BSI 8-20-5,6H	166.20.200	TSR 20-5,6A	204.31.300
BSRI 8-20-5,6H	166.20.500	TM 20PAL-5,6	166.35.500

*** Plumín/Jib extensión / Fléchette / Дополнительная стрела / Vinç kolu / ريشة اضافية

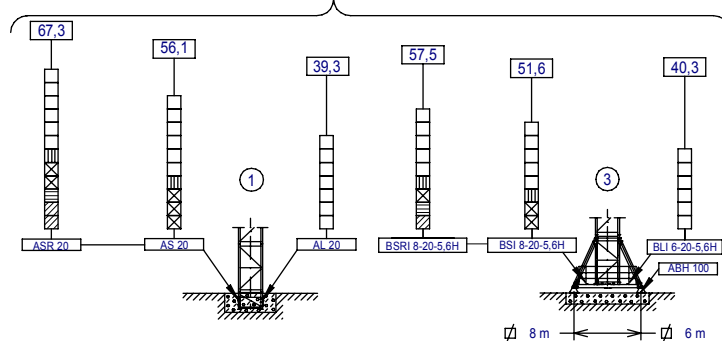
(H) TRASLACIÓN / TRAVELLING /

TRASLATION / ПЕРЕМЕЩЕНИЕ / RAY YÜRÜYÜŞLÜ / متحركة



(H) ESTACIONARIA / STATIONARY /

STATIONAIRE / СТАЦИОНАРНОЕ СОСТОЯНИЕ / SABIT / ثابتة



- TL 20-5,6
- TS 20-5,6A
- TS 20-5,6
- TSR 20-5,6A
- TSR 20-5,6



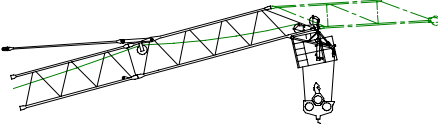
JASO EQUIPOS DE OBRAS Y CONSTRUCCIONES, S.L.



Reservado el derecho a modificaciones sin previo aviso. Declinamos toda responsabilidad derivada de la información proporcionada / Subject to modification, without previous warning. This information is supplied without liability / L'entreprise se réserve le droit de procéder à des modifications sans préavis. Nous déclinons toute responsabilité quant aux informations fournies / Мы оставляем за собой право на внесение изменений без предварительного уведомления. Мы снимаем с себя любую ответственность в отношении предоставленной информации / Önceden bildirilmeksizin değiştirilme hakkı saklıdır. Verilen bilgiler için hiçbir sorumluluk kabul etmemekteyiz / حقوق التغيير محفوظة دون إشعار مسبق. دون أدنى مسؤولية عن المعلومات المقدمة

SR (kg)	Cargas máximas / Maximum loads / Charges maximales / Максимальные нагрузки / Maksimum yük / أقصى حمولة SR - 6000 kg						6000 kg
Alcance del gancho [m] / Hook reach [m] / Portée du crochet (m) / Радиус действия крюка (m) / Kancanın yüksekliği (m) / مدى الخطاف							@ (m)
(m)	50	45	40	35	30	25	
50	3000	3900	5000	6000	6000	6000	36,1
45	---	4200	5300	6000	6000	6000	37,3
40	---	---	5400	6000	6000	6000	37,7
35	---	---	---	6000	6000	6000	35
30	---	---	---	---	6000	6000	30

SR / DR (kg)	Cargas máximas / Maximum loads / Charges maximales / Максимальные нагрузки / Maksimum yük / أقصى حمولة SR/DR - 6000/12000 kg						6000/12000 kg
Alcance del gancho [m] / Hook reach [m] / Portée du crochet (m) / Радиус действия крюка (m) / Kancanın yüksekliği (m) / مدى الخطاف							@ (m)
(m)	50	45	40	35	30	25	
50	2700	3600	4650	6000	6000/7800	6000/10300	35,1/22,5
45	---	3900	5000	6000/6400	6000/8200	6000/10700	36,2/23
40	---	---	5100	6000/6500	6000/8300	6000/10800	36,6/23,2
35	---	---	---	6000/6600	6000/8400	6000/10900	35/23,2
30	---	---	---	---	6000/8600	6000/11100	30/23,5









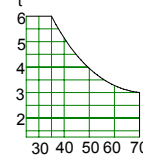
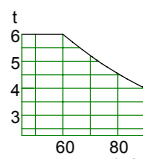

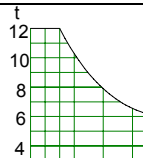


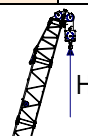

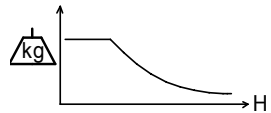
- Con el plumín colocado reducir los valores del diagrama de cargas en 300kg.
- With jib extension assembled reduce the load diagram values in 300kg.

*opcional / *optional / *en option
*опция / *opsiyonel / *اختياري

	EC 6070 VF	*EC 100120 VF
Plumín: - Carga: 2000kg a tiro directo para cualquier alcance. Jib extension: - Load: 2000kg direct pull for any jib reach.	2000 kg	0 ... 72 m/min
		0 ... 120 m/min

CARACTERISTICAS DE MECANISMOS / MECHANISMS FEATURES / CARACTÉRISTIQUES DES

MÉCANISMES / ХАРАКТЕРИСТИКИ МЕХАНИЗМОВ / MEKANİZMLARIN ÖZELLİKLERİ / الخصائص الآلية

*opcional *optional *en option *опция *opsiyonel *اختياري									
	EC6070VF 44,1 kW		*EC100120VF 73,5 kW		TG2020VF 2x7,3 kW	OG1507VF 2x5,5 kW	EP6015VF 44,1 kW	TH2006 15 kW	
 m/min	3	6		3	6		0...0,2 0,2...0,35 0,35...0,7 r/min sl/min	1,5 min	0,6 m/min
 m/min	6	12		6	12		 400V 50Hz	P_{TOTAL}(EC6070VF + OG1507VF + EP6015VF) = 99,2 kW P_{TOTAL}(*EC100120VF + OG1507VF + EP6015VF) = *128,6 kW	
	H ≤	SR	364 m	DR	182 m				



JASO EQUIPOS DE OBRAS Y CONSTRUCCIONES, S.L.

FEM 1001

Reservado el derecho a modificaciones sin previo aviso. Declinamos toda responsabilidad derivada de la información proporcionada / Subject to modification, without previous warning. This information is supplied without liability / L'entreprise se réserve le droit de procéder à des modifications sans préavis. Nous déclinons toute responsabilité quant aux informations fournies / Мы оставляем за собой право на внесение изменений без предварительного уведомления. Мы снимаем с себя любую ответственность в отношении предоставленной информации / Önceden bildirilmeksizin değiştirilme hakkı saklıdır. Verilen bilgiler için hiçbir sorumluluk kabul etmemekteyiz / حقوق التغيير محفوظة دون إشعار مسبق. دون أدنى مسؤولية عن المعلومات المقدمة

LISTA DE EMBARQUE / PACKING LIST / LISTE DE COLISAGE / СПИСОК ПОСТАВКИ / ÇEKİ LİSTESİ / قائمة التحميل J180PA.A

DENOMINACIÓN / DENOMINATION / DÉSIGNATION / НАЗВАНИЕ / AÇIKLAMA / اسم		L [m]	A [m]	H [m]	P / W [kg]
Torre inferior / Lower tower / Tour inférieure / Нижняя башня Alt kule / البرج السفلي	TLI20-5,6			5,886	4235
	TSI20-5,6			5,966	5390
	TSRI20-5,6			5,990	6562
Torre / Tower / Tour Башня / Kule / برج	TL20			4,175	2095
	TL20-5,6			5,886	2938
	TS20-5,6			5,966	3604
	TSR20-5,6			5,990	4262
Torre asiento pista + base punta de torre + orientación Slewing table + tower head base + slewing mechanism Tour pivot + base du porte-flèche + mécanisme d'orientation Сиденье площадки + основание верхней секции башни + поворотный механизм Göbek +kule kafa bölümü tabanı+mekanizma برج وحدة الدوارن + قاعدة رأس البرج + آلية الدوران				6,240	8710
Estructura punta de torre sin base Tower head structure without base Structure de porte-flèche sans base Структура верхней секции башни без основания Tabansız kule başının yapısı هيكل رأس البرج بدون قاعدة				11,57	4440
Conjunto de torre sin base y con pasteca Tower head assembly without base and with reeving block Groupe porte-flèche sans base et avec moufle Верхняя секция башни без основания и с блоком Tabansız kule başının makara düzeneği ile birleştirilmesi مجموعة رأس البرج مع بكره				11,760	5790
Tramo de pluma Jib section Tronçon de flèche Секция стрелы Vom bölümü أجزاء الذراع	[I]			9,180	1425
	[II]			10,160	1325
	[III]			10,160	1195
	[IV]			10,160	955
	[V]			5,270	600
	[VI]			8,015	1125
Plumín/Jib extensión / Fléchette / Дополнительная стрела / Vinç kolu / ريشة اضافية				7,141	285
Punta de pluma / Jib end / Pointe de flèche / Конец стрелы / Vom ucu / مقدمة الذراع				1,785	347
Polipasto / Hook assembly / Palan / Полуспаст / Kanca takımı / بكره Gancho / Hook				1,287 0,200	590 120
Tirante sostén pluma / Jib support tie / Tirant de fleche / Растяжка поддержки стрелы / Kol destek bağları / مشد دعامة الذراع				5,000	975
Estructura contrapluma / Counterjib structure / Structure de contre- flèche / Структура противовесной консоли / kuiruk yapısı هيكل الذراع المعاكس				7,110	1145
Contrapluma con mecanismos / Counterjib with mechanisms / Contre-flèche avec mécanismes / Противовесная консоль с механизмами / Mekanizmalı kuiruk الذراع المعاكس مع الآليات				7,110	7295
Mecanismos Mechanisms Mécanismes de Механизмы Mekanizmalar آليات كهربائية	Elevación carga / Hoisting / levage de charge / Подъем груза / Yük kaldırma رافع الحمولة			1,919	2900
	Elevación pluma / Luffing / Relevage de flèche / Подъем стрелы / Yük kaldırma ve indirme / رافع الذراع			1,948	3250
Transporte torre de montaje/ Jacking cage transport / Transport de tour de montage / Транспортировка монтажной башни / Kaldırma kafesinin taşınması / نقل برج التركيب		TM20PAL-5,6			9.550 2.070 2.520 5.690

LASTRES INFERIORES / LOWER BALLASTS / LESTS INFÉRIEURS / НИЖНИЙ БАЛЛАСТ / ALT AĞIRLIK TAŞLARI / ثقل J180PA.A

BSRI 8-20-5,6H	H (m)	32,4	44,1	51,9	58
	LI=12t P (t)	LI + 48	LI + 60	LI + 84	LI + 108
BSI 8-20-5,6H	H (m)	32,4	44,1	51,9	
	LI=12t P (t)	LI + 48	LI + 60	LI + 84	
BLI 6-20-5,6H	H (m)	28,5		40,2	
	LI=12t P (t)	LI + 60		LI + 72	

H: Altura de torre / Tower height / Hauteur du tour / Высота под крюком / Kanca altı yüksekliği / الارتفاع أسفل الخطاف

Para alturas intermedias tomar el lastre correspondiente a la altura superior / For intermediate heights take the ballast corresponding to the higher height / Pour les hauteurs intermédiaires, opter pour le lest correspondant à la hauteur immédiatement supérieure / Для промежуточных высот возьмите балласт, соответствующий большей высоте / Orta yükseklikler için daha üst bir yüksekliğe karşılık gelen ağırlığı alınız. / للارتفاعات البينية يرجى استخدام الثقل العائد للارتفاع الأعلى



JASO EQUIPOS DE OBRAS Y CONSTRUCCIONES, S.L.

FEM 1001

Reservado el derecho a modificaciones sin previo aviso. Declinamos toda responsabilidad derivada de la información proporcionada / Subject to modification, without previous warning. This information is supplied without liability / L'entreprise se réserve le droit de procéder à des modifications sans préavis. Nous déclinons toute responsabilité quant aux informations fournies / Мы оставляем за собой право на внесение изменений без предварительного уведомления. Мы снимаем с себя любую ответственность в отношении предоставленной информации / Önceden bildirilmeksizin değiştirilme hakkı saklıdır. Verilen bilgiler için hiçbir sorumluluk kabul etmemekteyiz / حقوق التغيير محفوظة دون إشعار مسبق. دون أدنى مسؤولية عن المعلومات المقدمة

Fecha / Date: 15-03-2013

T	H					H	T		
1	5,71		TL 20-5,6	204.31.400		5,71	1		
2	11,3				TL 20-5,6	204.31.400	5,6	11,3	2
3	16,9							16,9	3
4	22,5							22,5	4
5	28,1							28,1	5
6	33,7							33,7	6
7	39,3				TS 20-5,6A	204.31.500	5,6	39,3	7
					TS 20-5,6	204.31.200	5,6	44,9	8
								50,5	9
					TSR 20-5,6A	204.31.300	5,6	56,1	10
					TSR 20-5,6	204.31.000	5,6	61,7	11
								67,3	12

AL 20 153.21.800
ALD 20 160.21.250
AS 20 160.21.010
ASD 20/24 160.21.080
ASR 20 160.21.200
ASRD 20/24 156.21.000

T: Torre / Tower / Tour / Башня / Kuleler / أبراج
H: Altura / Height / Hauteur / Высота / Yükseklik / ارتفاع

Otras configuraciones de torre / Other tower configuration / Autres configurations / Прочие конфигурации / Diğer konfigürasyonlar / مكونات أخرى

Transporte / Transport / Transport / Транспортировка / Taşıma / نقل

H=56,1 m + AS20

8x

7x HIGH CUBE 40'

1x FLAT RACK 40'
Ancho 2,4 m wide

$h_{max} = TS20-5,6T + 2xTS20-5,6 + TS20-5,6A + 3xTL20-5,6 + 2xTL20$

h (m)	47
D (m)	12,5 - 22
P (KN)	933 / 813
Rmax (KN)	285 / 468

TS20-5,6T: 160.32.600

Trepado interno / Internal climbing. / Téléscopage intérieur / Внутренняя лестница / Bina içi tirmanma / التسلق الداخلي

Viento fuera de servicio / Out of service wind / Vitesse du vent hors service / Ветровая нагрузка в покое / Rüzgar devre dışı / الريح خارج الخدمة

Consultar / Consult / Nous consulter / Консультируйтесь / Danışınız / الرجوع الى

En servicio / In service / En service / В работе / Devrede / في الخدمة

Fuera de servicio / Out of service / Hors service / В покое / Devre dışı / خارج الخدمة

Fecha / Date: 15-03-2013

JASO EQUIPOS DE OBRAS Y CONSTRUCCIONES, S.L.

Ctra./Rd. Madrid - Irún Km. 415
20.213 IDIAZABAL [Gipuzkoa]
ESPAÑA / SPAIN
P.O. Box, 23 - 20.200 BEASAIN

Tel. +34 943 - 18 70 00
Fax. +34 943 - 18 70 20
E-mail: jaso@jaso.com
http://www.jaso.com

FEM 1001

DELEGACION / DELEGATION

Reservado el derecho a modificaciones sin previo aviso. Declinamos toda responsabilidad derivada de la información proporcionada / Subject to modification, without previous warning. This information is supplied without liability / L'entreprise se réserve le droit de procéder à des modifications sans préavis. Nous déclinons toute responsabilité quant aux informations fournies / Мы оставляем за собой право на внесение изменений без предварительного уведомления. Мы снимаем с себя любую ответственность в отношении предоставленной информации / Önceden bildirilmeksizin değiştirilme hakkı saklıdır. Verilen bilgiler için hiçbir sorumluluk kabul etmemekteyiz / حقوق التغيير محفوظة دون اشعار مسبق. دون أن أذم، مسؤولة لية عن المعلومات المقدمة